

Faire savoir

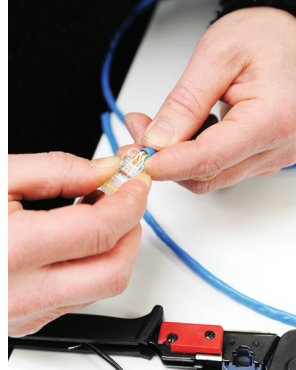
Bulletin d'information électronique de la Commission scolaire du Chemin-du-Roy

ÉDITION SPÉCIALE - DANS LES CORRIDORS DU CENTRE ADMINISTRATIF

Le Service de l'informatique

Existe-t-il un secteur où tout évolue aussi rapidement que celui de l'informatique? De DOS à Windows, en passant par le Web, les appareils mobiles et maintenant les équipements portables, les préoccupations d'efficacité du Service de l'informatique demeurent et les défis se multiplient.

Résultat : entre la veille technologique, les services-conseils aux établissements et la formation d'appoint, toutes les ressources sont mobilisées au quotidien afin d'assurer le maintien d'un réseau sécuritaire et d'une infrastructure corporative infaillible!



Des chiffres à couper le souffle!

Les données quantitatives en lien avec le Service de l'informatique impressionnent constamment : 1 000 postes téléphoniques, 5 000 ordinateurs pédagogiques, 1 000 ordinateurs administratifs de gestion, 50 tableaux blancs interactifs (TBI), 50 serveurs, 50 applications administratives ou pédagogiques, 3 000 usagers, 18 000 élèves utilisateurs, un portail Édu - groupe utilisé par plus de 15 000 utilisateurs, un réseau de fibres optiques totalisant 330 kilomètres accessible à plusieurs municipalités, à 1 000 résidences et à plus de 50 entreprises!

Parallèlement à la gestion journalière de ces équipements, le personnel d'encadrement, le personnel professionnel et celui affecté aux établissements scolaires se dirigent, lentement mais sûrement, vers un concept bien particulier : l'informatique en nuage, pensée internationale qui révolutionne actuellement ce secteur et qui est, avant tout, une nouvelle façon d'exploiter et de gérer les ressources. Mais selon Richard Lampron, directeur du service : « Nous sommes loin de pelleter des nuages »!



Une équipe, un réseau!

Le Service de l'informatique, c'est une équipe de 28 personnes réparties sur tout le territoire de la Commission scolaire du Chemin-du-Roy. Les opérateurs et les techniciens, affectés aux établissements et au centre administratif, ont la responsabilité de la réparation et de la configuration des ordinateurs et des serveurs, de l'installation et de la mise à jour des systèmes d'exploitation, du réseautage et du soutien technique. En plus, l'arrivée des TBI leur amène de nouveaux défis de formation et d'entretien. L'analyste et les deux techniciens-classe principale assurent de leur côté la formation, la recherche et le développement, la sécurité et l'intégrité des données. Le personnel d'encadrement, entre autres, répartit les effectifs, s'assure des compétences des ressources et maintient, en collaboration avec son équipe, la veille technologique.

Face à face

avec **Richard Lampron**,
directeur du Service de l'informatique



Une chose que personne ne connaît de votre service?

L'étendue de nos responsabilités! Faire la gestion quotidienne de près de 8 000 pièces d'équipements et de 21 000 utilisateurs occupe bien nos journées.

Une obsession dans votre équipe de travail?

L'efficacité du réseau 24 h sur 24 h, 7 jours sur 7, 365 jours par année.

L'équipe ne pourrait se passer de...

L'expertise de chaque membre de l'équipe et du partage des connaissances qui en résulte au quotidien.

Un projet sur lequel vous travaillez?

L'intégration des nouvelles technologies dans les habitudes pédagogiques et administratives.



Commission scolaire
du Chemin-du-Roy

Réalise
des
PROJETS
d'AVENIR!